

¿Sabías que un collage es una técnica que combina diferentes imágenes y materiales (recortes, texturas) para formar una sola obra?

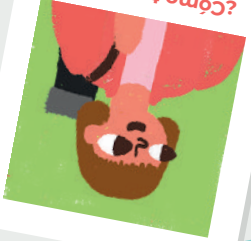
Has este ejercicio con tu familia o amigos. Cada uno realice un collage y compártan con los demás ¿por qué estas imágenes los identifican? ¿Hay cosas que tienen en común?

¿Qué te caracteriza?
¿Cual es la comida que más te gusta?



¿Con qué personas te sientes feliz?
¿Cuales son tus lugares favoritos?

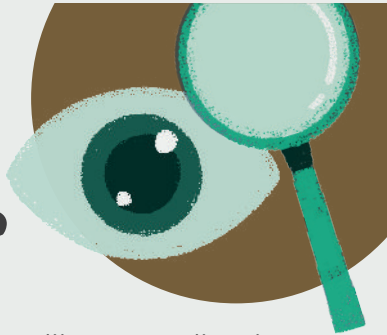
¿Cómo te gusta que te nombren?



¿Qué música acompañas tu día?
¿Cuales son tus sueños?

¿Cómo describirías con imágenes quien eres?

Y tú... ¿cómo ves?



A un grupo de estudiantes les dijeron que limpiarán los salones y las canchas de su escuela indicándoles que, de no hacerlo, les quitarían la beca.

¡Recuerda que ninguna persona o institución puede condicionar el pago de tu beca!

Si te ha pasado a ti o a alguien más que conozcas...



Denuncia a través del Sistema Mi Beca Benito Juárez

¿Quién eres tú?

Date un tiempo y... piensa

Pos yo soy yo

Te damos la bienvenida al Boletín Conecte

Un espacio de intercambio de saberes que hemos pensado para mantenernos en contacto contigo. Desde el boletín queremos acompañarte en el proceso de ser representante de contraloría social tocando temas que te serán de utilidad.

¡Alza la mano, participa y transforma!



Para que recuerdes qué es la contraloría social

¿Qué pasaría si olvidaras...



tu lengua?

las cosas que más te gustan?

tu música favorita?

tus sueños?

el lugar en el que vives?

a tus amigos o familia?

¿Qué cosas, lugares o experiencias te ayudarían a recordar quién eres?

Toma una foto o haz un dibujo y comparte a

contraloria@becasbenitojuarez.gob.mx

o comparte con la persona Promotora de Contraloría Social de tu estado.

4



¡Échale un ojo al lugar dónde vives!, ¿hay algo en el territorio, en sus costumbres y tradiciones con lo que te identifiques?

Identidad y autoconocimiento

Qué curioso tener que buscar cosas afuera para recordar lo que llevamos dentro, ¿no? Eso sucede porque nuestra identidad está relacionada con las otras personas. Conociendo a los demás podemos identificar qué nos hace diferentes y ubicar nuestro lugar en el mundo y en la comunidad.

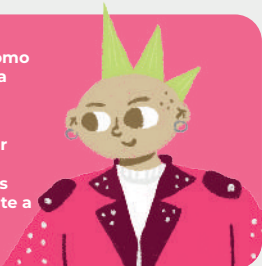
La identidad da cuenta de cómo hemos llegado a ser quienes somos, qué nos caracteriza y lo que consideramos como nuestro, por ejemplo, la lengua que hablamos, el territorio en el que vivimos, nuestra forma de vestir o las personas con las que nos identificamos.



Es por eso que la identidad es variada y diversa; se transforma constantemente cuando descubrimos nuevos gustos y conocemos personas u otras formas de pensar que creíamos imposibles. Las formas en que expresas tu identidad a través de tu persona son únicas y múltiples.

Ser diferente está bien ya que nadie tiene la misma historia. Expresar nuestra identidad como queramos es un derecho fundamental de toda persona. ¡Es una de las formas de ejercer libremente nuestro derecho a la identidad!

Conocerse es importante, te permite descubrir con qué cosas o situaciones te sientes bien y cuáles te perjudican, así como a identificar tus habilidades y potencialidades para hacer frente a retos, dificultades y las cosas que quieres transformar.



¿Qué temas te gustaría que se trataran en el boletín?

contraloria@becasbenitojuarez.gob.mx

5



Escucha Alma mestiza de Rebeca Lane, ¿qué relación tiene esta canción con la identidad? ¿Con qué canciones te identificas?

...y ahora soy representante de contraloría social

¿Qué me toca hacer?

1. Solicitar al personal de Becas que exista información suficiente, veraz y oportuna sobre los programas.

2. Denunciar cuando la entrega de becas se condicione.

3. Observar que las becas se entreguen en tiempo y forma.

4. Alertar mediante la denuncia ciudadana a través de los canales establecidos, los abusos de autoridad o corrupción en la entrega de becas.



5. Participar en encuentros y foros con otras personas representantes de contraloría social.

6. Evaluar el buen funcionamiento del programa de la beca que recibo.

Identificarte como **representante de contraloría social** refleja el compromiso que tienes por informarte y así saber qué hacer y qué exigir de los programas de becas.

3



Escribe aquí el mensaje oculto. ¡lo encontrarás! ¡Pista: ¡notaste las palabras subrayadas!

Siente, piensa y actúa...

Sintoniza... **JENPÖJ** ʃɛnpöj

En Santa María Tlahuitoltepec, en la sierra Mixe, Oaxaca, existe la radio comunitaria, "Jēnpöj" (*Vientos de fuego en ayuuik*) que nació hace veinte años, ante la necesidad de tener un medio de comunicación que diera voz a la comunidad en su lengua originaria.

Conducida en su mayoría por mujeres, a través de la radio se expresan las necesidades sociales de la población; se abordan intereses comunes y se comparten saberes, costumbres y tradiciones.

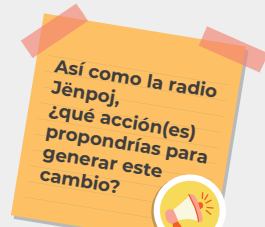
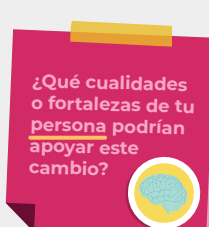
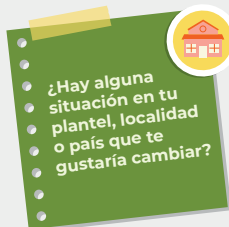
Esta comunidad encontró que la radio es una forma de reafirmar y fortalecer su identidad. Si tuvieras una estación de radio, ¿de qué hablarías?

PARA CONOCER MÁS DE ESTE PROYECTO VISITA

jenpojrado.info

[Radio Comunitaria Ayuujk "Jēnpöj"](#)

Reflexiona y comenta con las otras personas **representantes de contraloría social de tu escuela o con tu familia o amigos...**



Compártenos sus conclusiones al correo electrónico:

contraloria@becasbenitojuarez.gob.mx



¿Sabías que una radio comunitaria es programada y conducida por la propia comunidad, tratando temas de interés de quienes en ella habitan?

6