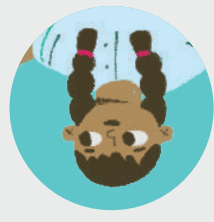


A que comunidades pertenecemos...

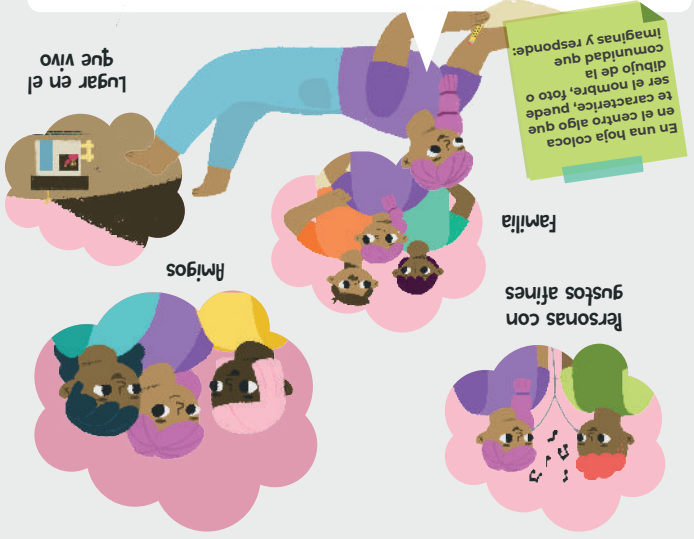


¿Cuándo piensas en tu comunidad... que viene a tu mente?

Usando materiales que tengas a tu alcance, haz este ejercicio con otras personas de tu comunidad y comenta: ¿Cómo lograr eso que ahora sueñas?

Sabías que un mapa de sueños es un ejercicio creativo para plasmar tus sueños, deseos, anhelos, metas y proyectos?

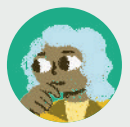
¿Quiénes forman parte de tu comunidad? ¿Qué cosas son las que los unen? ¿Qué sentimientos se tienen cuando se vive en comunidad? ¿Cómo quisieran ser o estar en 10 años? ¿Qué logros quisieran alcanzar? ¿Qué quisieran cambiar en tu comunidad? ¿Qué sueñas poder cambiar en tu comunidad?



¿CÓMO IMAGINAS TU COMUNIDAD IDEAL?

Mapa de sueños

Y tú, ¿qué harías?



Ale terminó de estudiar la secundaria y quiso saber cómo podía ser beneficiario de la Beca Universal para el Bienestar Benito Juárez de Educación Media Superior.

Una persona que se identificó como parte de la Coordinación Nacional de Becas para el Bienestar Benito Juárez, le dijo que para "inscribirlo" debía cubrir una cuota.

La beca es un derecho de todas las personas que estudian el nivel de educación media superior en escuelas públicas en modalidad escolarizada

Recuerda que para acceder a nuestros programas NO es necesario cubrir ninguna cuota.

¿Te ha pasado? Denuncia a través del Sistema Mi Beca Benito Juárez en bit.ly/MiBecaBenitoJuárezSistema o llama al Área de Quejas del Órgano Interno de Control en la Secretaría de Educación Pública, en donde te asesorarán sobre cómo interponer una queja o denuncia al 55 3601 8650 extensiones 66224, 66242, 66243, 66244 o al 800 2288 368. También puedes acudir a sus oficinas en Av. Universidad 1074, Col. Xoco, Alc. Benito Juárez, C.P. 03330, Ciudad de México.

Boletín Conecte

Te invitamos a participar con esta 2° entrega.

Un espacio de intercambio de saberes que hemos pensado para mantenernos en contacto contigo. Desde el boletín queremos acompañarte en el proceso de ser Representante de Contraloría Social tocando temas que te serán de utilidad.



Pa diushi'i
Hola en Zapoteco.
(Uchitán, Oaxaca)



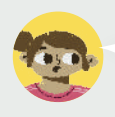
Hola. Lengua de señas mexicana.



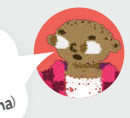
Ovaa'ra
Buenos días en Mixteco (Mixteca alta)



Guxta'aj wii'aj
Hola en Triqui (Triqui bajo)



Tendaria
Hola en Mazateco (Mazateco del suroeste)



Piali
Hola en Náhuatl (Huasteca veracruzana)

¡Alza la mano, participa y transforma!

Consulta más sobre:
Lengua de señas mexicana
<https://mexicana.cultura.gob.mx/es/repositorio/X2abesp3qm-4>
Lenguas originarias
<https://www.sepi.cdmx.gob.mx/lengias-indigenas>



Para que recuerdes qué es la CONTRALORÍA SOCIAL

¿Cómo se representan e identifican las comunidades?

Las comunidades a las que pertenecemos son variadas y se forman por personas con intereses, objetivos, pensamientos y sentimientos en común. Estas comunidades desarrollan sentidos de pertenencia y formas de identificación que distinguen a sus integrantes. Tal es el caso del tejido tradicional Ikoot que refleja la historia, tradición y relación que este pueblo tiene con el mar.



Para hacer un alebrije solo necesitas imaginación, formar la estructura de tu ser fantástico con palillos y alambre, forrarlo con periódico y ponerle engrudo y cinta para después dejarlo secar y pintarlo con los colores y formas que prefieras.

¿Sabías que Pedro Linares López, artista plástico de la Ciudad de México, fue el inventor del alebrije? Es una artesanía de papel, con colores que representan a un ser fantástico, hecha de partes de varios animales.



Crea tu propio alebrije con imágenes y colores que te identifiquen, recuerda plasmar las múltiples comunidades a las que perteneces.

5



Lo común de la comunidad

Una comunidad es un grupo de individuos, cuyos miembros están relacionados por vínculos de sangre como la familia, la tribu o el clan; vínculos de lugar como la aldea o pueblo; y vínculos emocionales como la amistad, tradiciones, religión o ideología.

Al igual que una montaña o un árbol, una comunidad puede tener diferentes formas, tamaños, aspectos o ubicaciones, no hay dos iguales. Hay comunidades que ni siquiera tienen una ubicación física, sino que están delimitadas por ser un grupo de personas con intereses comunes.

Eso permite que las personas nos sintamos parte de grupos ajenos a la familia. Las comunidades a las que pertenecemos se convierten en un medio de protección y desarrollo de sus miembros, en donde se comparten pensamientos, sentimientos y objetivos en común.

La observación nos permite identificar rasgos y características específicas de aquello que queremos conocer con más detalle. Observar cómo se identifican y qué representan las comunidades a las que pertenecemos nos permite generar rasgos de identidad y pertenencia.

Pueden existir comunidades dentro de las comunidades.

Al ser parte de una comunidad, desarrollas vínculos de cuidado, empatía, solidaridad, respeto y ayuda mutua.

- La comunidad tiene vida propia y puede trasladarse de lugar.

Cada persona puede ser parte de diferentes comunidades y en cada una de ellas encontrar rasgos que la distinguen y la identifican.

6

En África, existe un dicho que dice: "El niño que no sea abrazado por su tribu, cuando sea adulto quemará la aldea para sentir su calor". Cuéntanos por correo o en nuestro Twitter oficial @BecasBenito: ¿Qué piensas de este dicho africano?

Escucha la canción "Pueblos" de la cantante y compositora Sara Curruichin https://www.youtube.com/watch?v=MibXN_6TDEs. ¿Qué puedes encontrar en esta canción con relación a la comunidad? ¿Qué podrías relacionar de esta canción con la pandemia? Al inicio de la canción, ¿en qué lengua cantan?

CONTRALORÍA SOCIAL

FOROS

Los **Foros Conecte** son espacios de encuentro y diálogo donde tú, junto con otras y otros Representantes de tu localidad, entidad o cualquier parte del país, podrán **reflexionar y compartir experiencias, saberes e inquietudes** sobre los temas y las capacidades necesarias para ejercer nuestra ciudadanía, dentro de la que consideramos importante la vigilancia y evaluación de los programas sociales como los Programas de Becas de la Coordinación Nacional.

En los foros podremos desarrollar capacidades para la participación ciudadana, adquirir conocimientos sobre los Programas de Becas y acerca de nuestra labor como Representantes de la Contraloría Social, para **contribuir en el bienestar de nuestras comunidades**.



¡Ahora que somos Representantes de Contraloría Social, todas y todos juntos podremos mejorar el funcionamiento de los Programas de Becas para el Bienestar Benito Juárez!

PRÓXIMAMENTE.

Espera tu invitación a los siguientes foros.



Reto: ¿Cuántos Representantes de Contraloría Social hay en esta 2da entrega del boletín?

Pista: Usan Chaleco

4

¿Conoces a las Patronas?

En la localidad de La Patrona, en Amatlán de los Reyes en Veracruz, hay un grupo de mujeres que, al enterarse de que por su localidad transitaban diariamente cientos de migrantes (principalmente centroamericanos), sin las condiciones de alimentación, abrigo y atención médica adecuadas para realizar un viaje seguro hacia la frontera con Estados Unidos, decidieron apoyarlas.

Desde hace 25 años, las Patronas, nombre con el que se identifican, preparan y dan comida, albergue y atención médica a las y los migrantes. Antes de la pandemia, cocinaban hasta para 500 personas diariamente. Debido a que en esta localidad el tren no realiza paradas, las mujeres lanzan la comida empacutada en bolsas a las personas migrantes que se encuentran en tránsito.



Para saber más de esta organización comunitaria, visita:

lapatrona.wordpress.com

<https://es-la.facebook.com/meraspatronas/>



Recuerda que antes de plantear una acción de apoyo es importante preguntar a las personas: ¿necesitas apoyo?, ¿cómo puedo ayudarte?

- 1 ¿Qué significa para nosotros ayudar a nuestra comunidad? ¿Qué emociones nos genera el ayudar a otras personas?
- 2 ¿De qué forma has ayudado a otras personas de tu comunidad a salir adelante y estar bien? ¿Sabes de algún ejemplo comunitario de ayuda mutua?
- 3 ¿Qué acciones se podrían llevar a cabo en tu comunidad para apoyar a quienes así lo necesitan? Así como el ejemplo de las Patronas, ¿qué cosas o recursos deberían considerarse para ayudar a las personas que lo necesitan en tu comunidad?

Comparte tus conclusiones y participaciones en nuestras redes sociales verificadas con el #YoSoyRepresentanteCS

Coordinación Nacional de Becas para el Bienestar Benito Juárez

BecasBenitoJuarezOficial

BecasBenito

Becas Benito Juárez Oficial

7